

GRUNDRISS

Liegenschaft

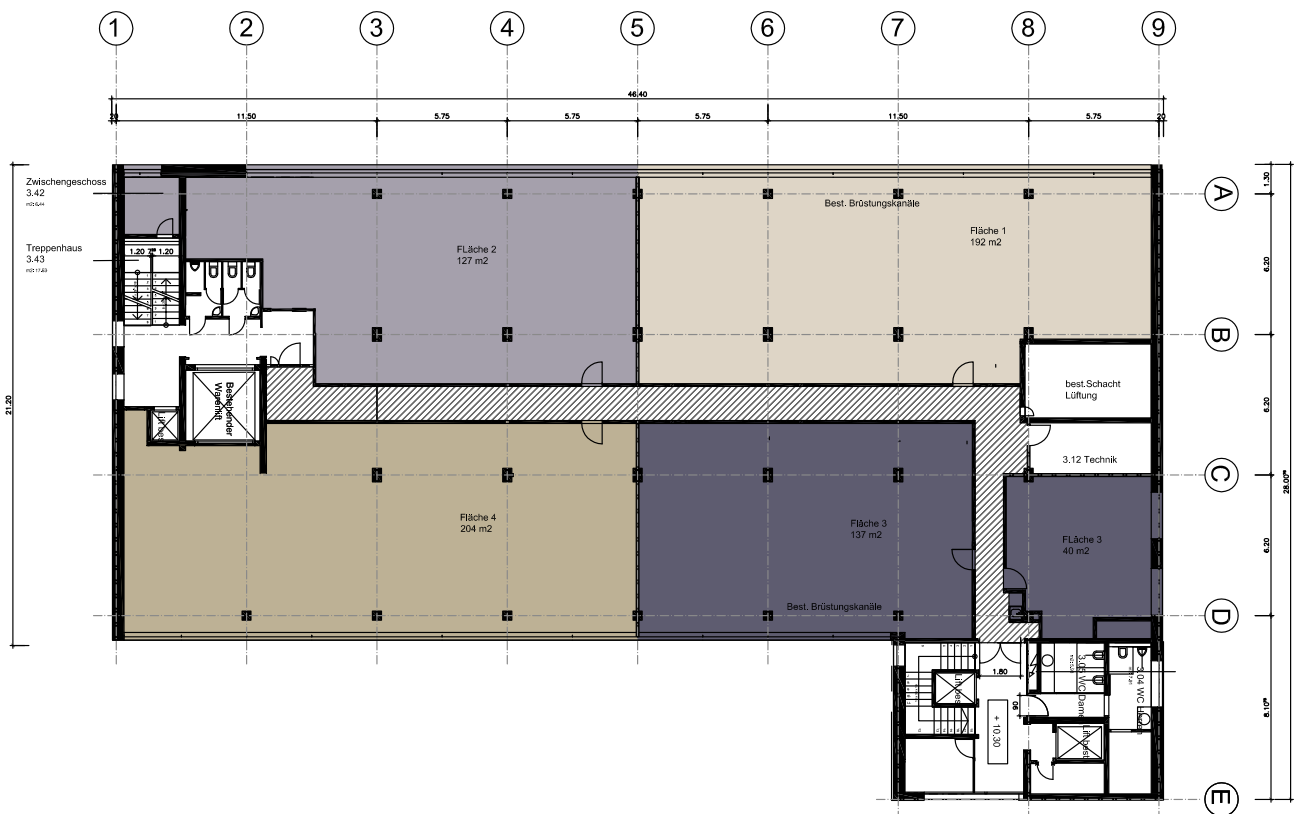
Bahnhofstrasse 5, 3322 Urtenen-Schönbühl

Variante Mieterausbau

1. bis 5. Obergeschoss

Vermietbare Fläche je 631m²

Unterteilbar in 192m², 127m², 204m² und 177m²



1:33.333 | 30 mm = 1m

GRUNDRISS

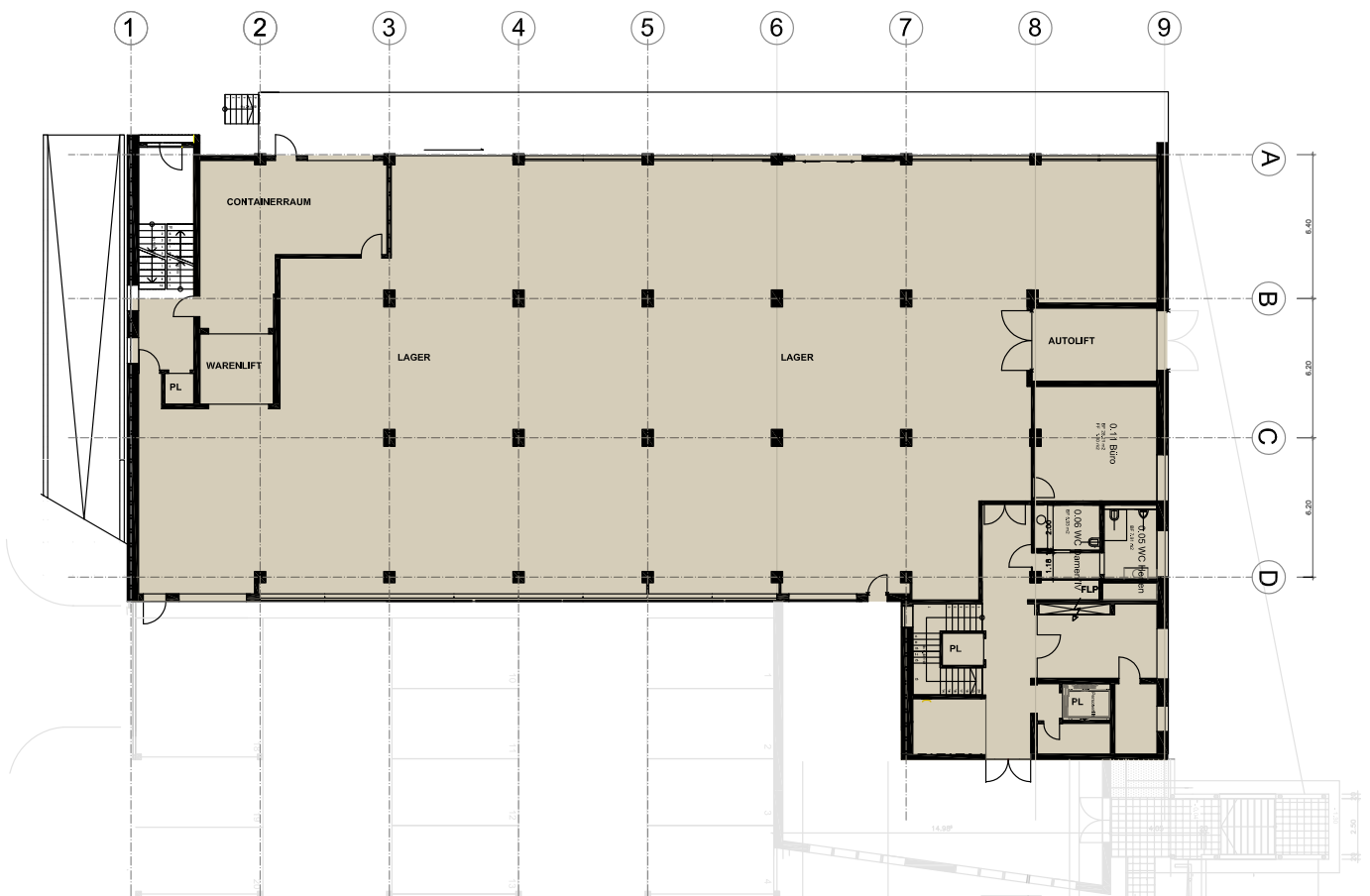
Liegenschaft

Bahnhofstrasse 5, 3322 Urtenen-Schönbühl

Variante Mieterausbau

Erdgeschoss

Vermietbare Fläche 734m²



1:33.333 | 30 mm = 1m